



Q-Pumps

S.A. de C.V.

SERIE ZL

BOMBAS DE DESPLAZAMIENTO POSITIVO SANITARIAS SERIE ZL



■ SERIE ZL



■ SERIE ZL



- Esta Bomba cuenta con la Certificación EHEDG (European Hygienic Equipment Group) para las bombas fabricadas en acero inoxidable 316 cubriendo todas las normas estándar y características de limpieza.
- Su acceso frontal proporciona, fácil mantenimiento, rápida limpieza y menos tiempo de paro. Con solamente remover la tapa frontal, ambos rotores y los sellos son accesibles sin desconectar la línea de proceso.
- Las alternativas de sellos son: desde un sello sencillo de O-Ring, o un sello sencillo de labio (reten) los cuales pueden suministrarse como opciones de bajo costo, así como sellos dobles, todos ellos en Carburo de Tungsteno como material estándar, al mismo tiempo son sellos intercambiables entre toda la gama de sellos para la misma bomba y fáciles de reemplazar aún después de instalada la bomba.
- En muchas aplicaciones la bomba requiere ser calentada o enfriada al manejar un producto, esto es muy sencillo en las bombas **Serie ZL** que pueden suministrarse con cubiertas térmicas para el motor o para la tapa frontal.
- Para el manejo de productos abrasivos, las partes en contacto con el producto pueden ser endurecidas.
- La superficie de la cabeza de la bomba en acero inoxidable 316 tiene un alto grado de acabado 0.8 micron Ra, opcionalmente podemos suministrar 0.4 micron Ra
- Hay bombas especialmente diseñadas para carro tanque (pipas).



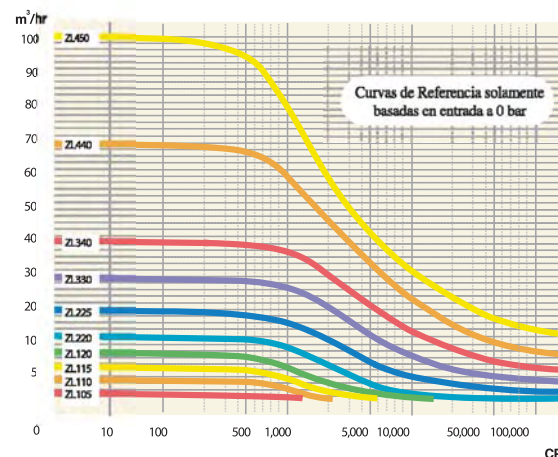
DISEÑO ESTÁNDAR

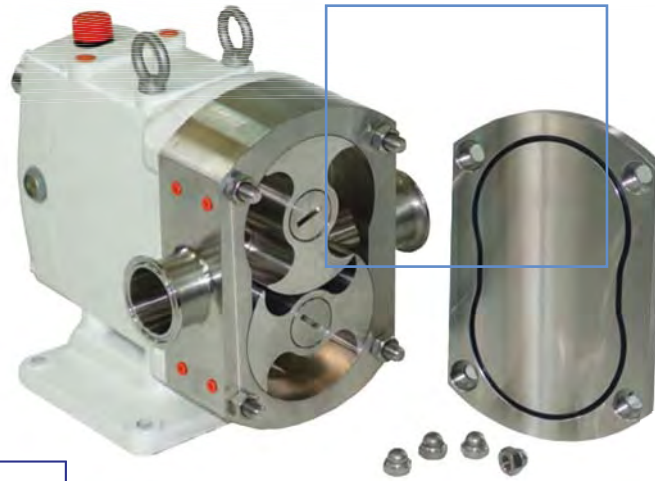
- Las bombas **Serie QP-ZL** tienen cuatro tamaños de caja de engranes con dos tamaños de cajas de rotores y podrán tener rotores de lóbulos.
- Las bombas **Serie QP-ZL** son suministradas normalmente con conexiones horizontales, pero es muy simple cambiarlas a conexiones verticales.
- Un sello sencillo puede fácilmente modificarse a doble sello, con un mínimo de partes adicionales debido a su diseño modular único.
- Serie completa de conexiones estándar; ISO macho, Clamp, SMS, Bevel Seat, Din, Brida.
- El diseño geométrico del rotor doble ala (Bi-Wing) es mantenido en toda la **Serie ZL** dando alto desempeño y un beneficio clave de intercambiabilidad con rotores sencillos, Tri o multi lobe.

APLICACIONES

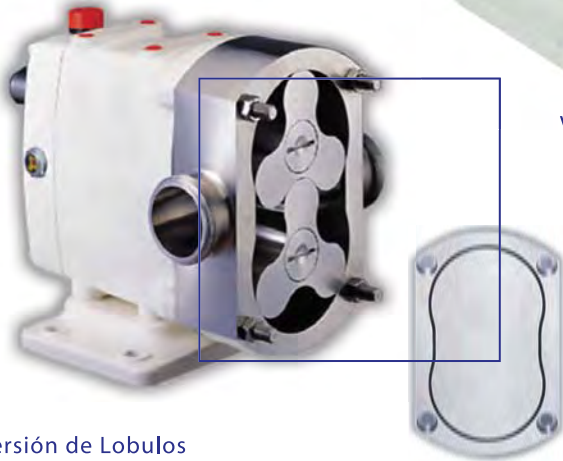
- Las bombas **Serie QP-ZL** están diseñadas para cubrir todas las aplicaciones de bombeo higiénico en la industria de alimentos, leche, bebidas, farmacéuticos y otros lugares donde el acero inoxidable es adecuado a los líquidos a bombear.
- Desde líquidos poco viscosos hasta fluidos de 1,000,000 de centipoises pueden ser manejados con capacidades de succión de hasta 4 mts, rangos de flujo hasta 100 m3/hr y carga de hasta 250 mts. de columna de agua.

CURVAS CARACTERÍSTICAS





Versión de Rotores de Doble Ala (bi-wing)

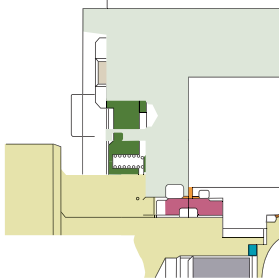


Versión de Lobulos

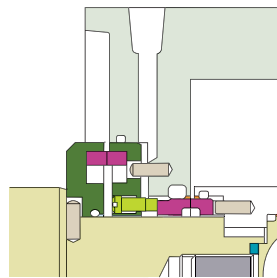


Version Cubierta Térmica

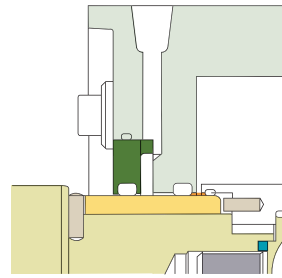
SERIE ZL



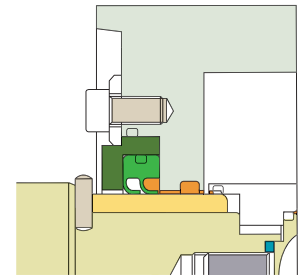
Sello Mecánico Simple



Sello Mecánico Doble



Sello Doble O-Ring



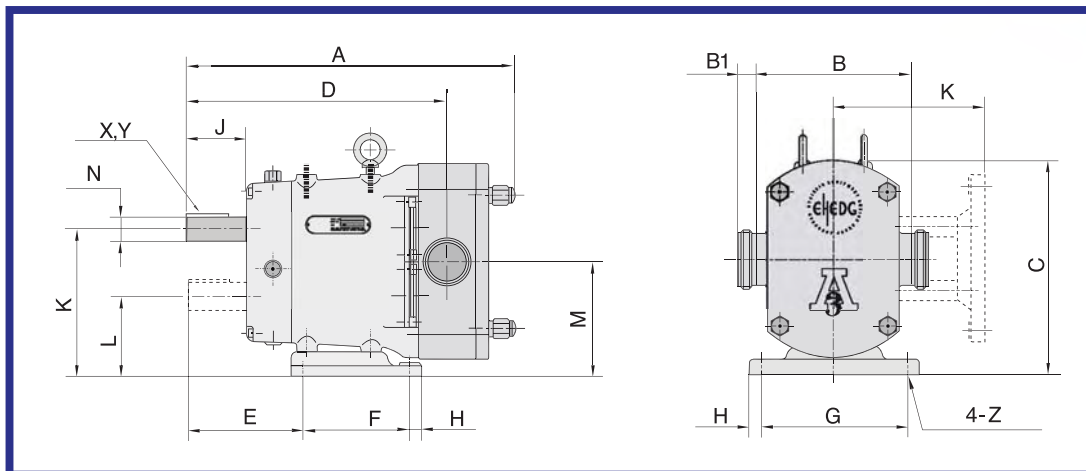
Sello de Labio



Series ZL	Modelo No	Desplazamiento			Tamaño de Conexión Estándar		Presión Diferencial Max		Velocidad Max
		Litros/rev	Int Gal/100rev	US Gal/100rev	mm	Pulgadas	BAR	PSI	Rev/min
100	ZL110-005-20	0.05	1.10	1.32	25	1	20	300	1000
	ZL115-012-12	0.12	2.64	3.17	40	1.5	12	175	800
	ZL120-021-08	0.21	4.61	5.54	50	2	8	115	800
200	ZL220-040-12	0.41	9.01	10.81	50	2	12	175	700
	ZL225-062-08	0.62	13.63	16.35	65	2.5	8	115	700
300	ZL330-102-12	1.02	22.42	26.90	80	3	12	175	600
	ZL340-144-08	1.44	31.65	37.98	100	4	8	115	600
400	ZL440-227-12	2.27	49.90	59.88	100	4	12	175	500
	ZL450-334-08	3.34	73.42	88.10	150	5	8	115	500



"LA OPCIÓN MAS CONFIABLE PARA TUS PROCESOS"



Modelo No	Conexión	Dimensiones (mm)															
		A	B	C	D	E	F	G	H	J	K	L	M	N	X	Y	Z
ZL110-005-20	1"	255	152	200	218	96	84	134	12	50	141	77	109	23	30	8	9
ZL115-012-12	1 ½"	264	152	222	218	96	84	134	12	50	141	77	109	23	30	8	9
ZL120-021-08	2"	284	152	230	218	96	84	134	12	50	141	77	109	23	30	8	9
ZL220-040-12	2"	386	188	264.5	305	129	132	180	15	60	185	101	143	32	50	10	11
ZL225-062-08	2 ½"	406	188	264.5	315	129	132	180	15	60	185	101	143	32	50	10	11
ZL330-102-12	3"	533	242	347.5	390	159	160	242	22	70	243.5	128.5	186	45	60	14	13
ZL340-144-08	4"	546	242	347.5	402	159	160	242	22	70	243.5	128.5	186	45	60	14	13
ZL440-227-12	4"	674	324	458	506	199	210	320	30	80	324	170	247	55	87	14	15
ZL450-334-08	5"	709	324	458	523	199	210	320	30	80	324	170	247	55	87	14	15

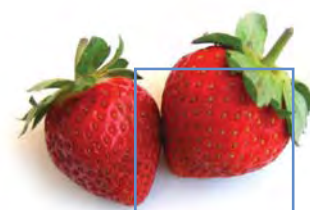
Modelo No	Conexión	Dimensiones B1 (mm)					Peso KG	Volumen M ³
		ISO	BS	DIN	SMS	BRIDA		
ZL110-005-20	1"	20	26	30	20	30	12	0.01
ZL115-012-12	1 ½"	20	26	30	20	30	19	0.01
ZL120-021-08	2"	22	26	30	20	30	23	0.01
ZL220-040-12	2"	26	26	35	24	35	45	0.03
ZL225-062-08	2 ½"	26	26	35	24	35	51	0.03
ZL330-102-12	3"	28	26	40	24	40	91	0.06
ZL340-144-08	4"	28	26	40	24	40	103	0.06
ZL440-227-12	4"	28	26	40	24	40	180	0.15
ZL450-334-08	5"	28	26	54	35	54	210	0.15



Acceso A # 103 Fracc. Industrial Jurica 76130. Querétaro, Qro. México

Tel: +52 (442) 218 45 70 / 218 74 00 Fax: +52 (442) 218 45 77

www.qpumps.com sales@qpumps.com



PRODUCTO 100% Q-Pumps / JEC